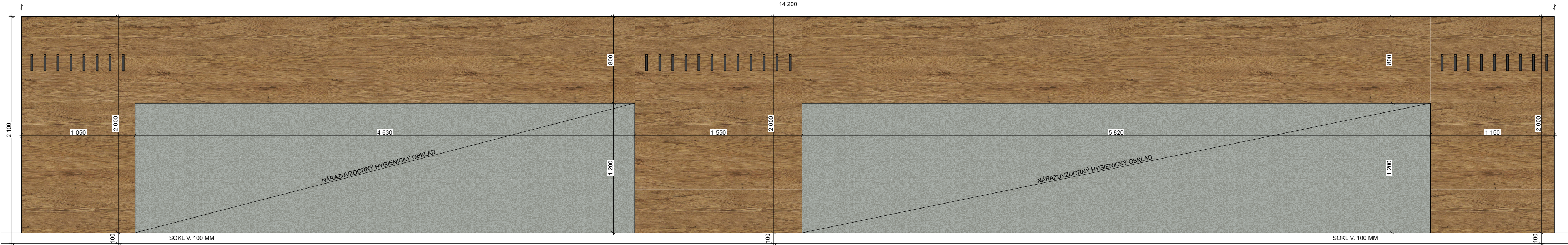


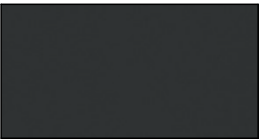
POHLED NA STĚNU - TR07 - OBKLAD STĚNY



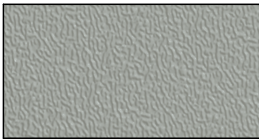
DUB PŘÍRODNÍ



ANTRACIT



OBKLAD STĚNY

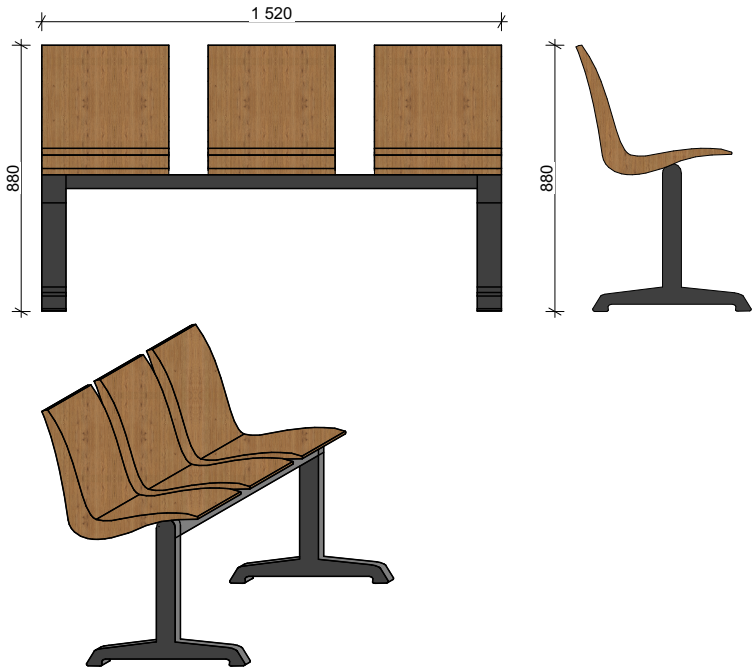


POPIS:

OBKLAD STĚNY TVOŘEN Z DTD TL. MIN. 18 MM, OBKLAD STĚNY PROVEDEN SPOLEČNĚ S VĚŠAKOVOU STĚNOU KOVOVÉ HÁČKY S POVRHOVOU ÚPRAVOU ANTRACIT RAL 7016

LAVICE DO ČEKÁRNY X -MÍSTNÁ, TVOŘENA OCELOVÝM RÁMEM JAKO PODSTAVOU BARVA ANTRACIT RAL 7016, SEDÁKY TVOŘENÉ PEVNOU SKOŘEPINOU Z BUKOVÉ PŘEKLIŽKY - NOSNOST SEDÁKU MIN. 120 KG - BARVA SEDÁKU DUB - BUDE SJEDNOCENA S BARVOU VYBAVENÍ ČEKÁRNY



PŘED ZADÁNÍM DO VÝROBY BUDE ZPRACOVÁNA VÝROBNÍ DOKUMENTACE NA ZÁKLADĚ ZAMĚŘENÍ POTŘEBNÝCH ROZMĚRŮ PŘÍMO NA STAVBĚ A NÁSLEDNĚ BUDE ODSOUHLASENA GP!



Poznámka:

Tato projektová dokumentace nenahrazuje výrobní ani dílenskou dokumentaci!!
Před zadáním prvků a konstrukcí do výroby bude předložena dílenská/výrobní dokumentace k odsouhlasení projektantem!
Veškeré konstrukce budou koordinovány dle samostatných částí projektové dokumentace!!

AUTORIZACE:

ZODP. PROJEKTANT:	BARBORA KYŠKOVÁ		 <div>Občanská 1116/18 710 00 Ostrava - Slezská Ostrava</div>	
VYPRACOVAL:	KAREL ADAMČÍK			
KONTROLOVAL:	BARBORA KYŠKOVÁ			
PROJEKTANT OBJEKTU: D.1.1. ARCHITEKTONICKO STAVEBNÍ ŘEŠENÍ				
INVESTOR: MĚSTO BOHUMÍN, MASARYKOVA 158, NOVÝ BOHUMÍN, 735 81 BOHUMÍN			MÍSTO STAVBY: BOHUMÍN	
NÁZEV AKCE: BOHUMÍNSKÁ MĚSTSKÁ NEMOCNICE - PŘÍSTAVBA AMBULANTNÍHO TRAKTU, VČ. PŘÍJEZDOVÉ KOMUNIKACE A PARKOVIŠTĚ			KATASTRÁLNÍ ÚZEMÍ: STARÝ BOHUMÍN	
			PARCELNÍ ČÍSLO: 1117/1, 470, 476/12, 476/1, 468, 458, 469/4, 460, 477/1, 467	
STAVEBNÍ OBJEKT: .			ČÁST: STAVEBNÍ	FORMÁT: -
			DATUM: LEDEN 2021	STUPEŇ: DPS
			ARCHIVNÍ ČÍSLO: XXX	
JMÉNO VÝKRESU: SCHÉMA OBKLADU STĚNY, LAVIC			MĚŘITKO: 1:25	ČÍSLO VÝKRESU: D.1.1.c)04